

### 予約・延長手続きの受付停止

試験にともない、予約・貸出延長ができません。  
期 間:7月23日(火)～8月8日(木)

### 短縮開館

開館時間:9時30分～18時  
期 間:8月24日(土)～9月20日(金)

### 試験期間中の窓口業務時間の変更

試験期間中は、9時10分から窓口業務を開始します。  
期 間:7月30日(火)～8月8日(木)※日曜除く

### 市民開放

開かれた大学、生涯学習支援の一環として行います。  
対象者:高校生以上の方  
期 間:8月9日(金)～9月20日(金)の開館日  
内 容:開架資料の閲覧(貸出不可)、複写(有料)、自由学習

### 長期貸出

貸出期間が2週間の利用者  
貸出日:7月26日(金)～9月13日(金)  
→返却期限日:9月28日(土)

創刊50号を記念し、当時の題字を特別掲載！

### ■教員寄稿■

## 図書館のネットワークの活用

国際学部 国際学科 准教授  
藤田 拓之



私は2017年に開設された国際学部にも所属しています。今年度、国際学部の1期生は3年生となり、ゼミに所属して来年度にかけて卒業論文を作成していくことになります。

私のゼミでは、学生たちは卒業論文の作成にあたり、歴史学的なアプローチを求められます。私のゼミだけに限りませんが、このように文献の活用が重要になる場合、最も心強い味方となるのが図書館です。図書館には多くの文献が所蔵されており、それらを利用することはもちろんのこと、さらに価値があるのがレファレンスサービスです。卒業論文で扱うような様々なテーマについて、どのような文献があるのか、どのように調査をすればいいのかというアドバイスを受けられますし、本学に所蔵されていない図書や論文を他大学の図書館などから取り寄せることもできます。私もかつて修士論文を書いている時に、レファレンスサービスを通じて海外の博士論文の取り寄せを依頼したことがあります。こうしたネットワーク(相互利用サービス等)を図書館はもっているのです。

昨今、ネットが急速に発達し、ちょっとした調べものならスマホで簡単に検索することができます。しかし、そこで列挙される情報は、まさに玉石混交。いい加減な情報や、根拠のないもの、さらにはいわゆる「フェイク」なものまで様々です。その中から授業のレポートや卒業論文の作成に利用できるような信頼できる情報を見抜くことは、むしろ難しくなっています。一方で、レファレンスや相互利用などのサービスを通じて図書館が提供してくれる学術的な情報は、非常に信頼度の高いものになっています。

もちろん、ネット上にも信頼性の高い有益な情報も数多くあります。それらを見捨てる必要はありません。そうした情報を見抜く目(情報リテラシー)を養うとともに、図書館のサービスをうまく活用して、より質の高い卒業論文を目指してもらいたいと思います。

藤田 拓之(ふじた ひろゆき)  
国際学部国際学科 准教授  
研究分野: 西洋近現代史  
研究テーマ: イギリス帝国史・上海史

## レポート・論文に役立つ文献検索ガイダンス

情報の集め方、文献の探し方で困っていませんか?  
本や論文の探し方を学び、実際に検索してみましょう。  
皆さんの参加をお待ちしています。

期 間: 6月、10月(月曜～金曜の開館日)  
時 間: 10時～17時の間  
(所要時間:約15分～)



### 要申込

※個別に希望の日時を受け付けます。

## 学生に読んでほしい本2019

各学部の先生方や理事長オススメの本を紹介しています。  
総合図書館ウェブページや、OPAC(蔵書検索)トップページ、館内で配布中の一覧をぜひご覧ください。



Anniversary 創刊 50号 を迎えました!

バックナンバーは総合図書館ウェブページに掲載しています。

# 大阪産業大学

### 編集後記

今では多くの大学図書館で行われている学生選書。1998年に本学が全国で初めて企画して実施しました。同年発行の図書館だより第3号の特集は第1回学生選書モニター。実施に至る経緯や学生からの意見・感想等が掲載されていて、当時の担当者の熱い思いが読み取れます。学生選書モニターは今年で第28回。図書館だよりは今号で第50号。初心を忘れずに更なる成長を目指します。(N・T)

大阪産業大学総合図書館報図書館だよりNo.50  
2019年5月22日 発行

編集・発行 大阪産業大学総合図書館  
大阪府大東市中垣内3丁目1-1  
TEL.072-875-3001(代表) FAX.072-873-1664(直通)  
<https://www.osaka-sandai.ac.jp/lib/>

印刷 有限会社オーエスユー・デジタルメディアファクトリー

携帯電話から蔵書検索(OPAC)にアクセスできます。  
<https://osirabe.net/osaka-su/>

★次号『図書館だより』は2019年11月に発行予定です。



# 2019年度 図書館カレンダー

**黒** 通常開館日  
9:00～21:40(窓口業務9:30～21:00)

**□** 短縮開館日  
9:30～18:00(窓口業務9:30～17:30)

**赤** 休館日

※開館日・開館時間を変更する場合は、事前に通知します

## 2019年5月

SUN	MON	TUE	WED	THU	FRI	SAT
			1	2	3	4
5	6	7	8	9	10	11
12	13	14	15	16	17	18
19	20	21	22	23	24	25
26	27	28	29	30	31	

学生選書モニター募集(～6/1)

館内整理日

## 6月

SUN	MON	TUE	WED	THU	FRI	SAT
						1
2	3	4	5	6	7	8
9	10	11	12	13	14	15
16	17	18	19	20	21	22
23	24	25	26	27	28	29
30						

文献検索ガイダンス

学生選書

オープンキャンパス

館内整理日

文献検索ガイダンス

※文献検索ガイダンスは、月曜～金曜の開館日に実施します

## 7月

SUN	MON	TUE	WED	THU	FRI	SAT
	1	2	3	4	5	6
7	8	9	10	11	12	13
14	15	16	17	18	19	20
21	22	23	24	25	26	27
28	29	30	31			

予約・延長停止(～8/8)

長期貸出

長期貸出(返却期限日9/28)

試験期間

※試験前、期間中は日曜、祝日も開館します

## 8月

SUN	MON	TUE	WED	THU	FRI	SAT
				1	2	3
4	5	6	7	8	9	10
11	12	13	14	15	16	17
18	19	20	21	22	23	24
25	26	27	28	29	30	31

試験期間(窓口業務9:10～)

市民開放

市民開放期間(～9/20)

試験期間(窓口業務9:10～)

市民開放

試験期間

※試験前、期間中は日曜、祝日も開館します

## 9月

SUN	MON	TUE	WED	THU	FRI	SAT
1	2	3	4	5	6	7
8	9	10	11	12	13	14
15	16	17	18	19	20	21
22	23	24	25	26	27	28
29	30					

## 10月

SUN	MON	TUE	WED	THU	FRI	SAT
		1	2	3	4	5
6	7	8	9	10	11	12
13	14	15	16	17	18	19
20	21	22	23	24	25	26
27	28	29	30	31		

文献検索ガイダンス

館内整理日

文献検索ガイダンス

※文献検索ガイダンスは、月曜～金曜の開館日に実施します

## 11月

SUN	MON	TUE	WED	THU	FRI	SAT
					1	2
3	4	5	6	7	8	9
10	11	12	13	14	15	16
17	18	19	20	21	22	23
24	25	26	27	28	29	30

創立記念日

大学祭

大学祭

館内整理日

## 12月

SUN	MON	TUE	WED	THU	FRI	SAT
1	2	3	4	5	6	7
8	9	10	11	12	13	14
15	16	17	18	19	20	21
22	23	24	25	26	27	28
29	30	31				

長期貸出

長期貸出(返却期限日1/15)

## 2020年1月

SUN	MON	TUE	WED	THU	FRI	SAT
			1	2	3	4
5	6	7	8	9	10	11
12	13	14	15	16	17	18
19	20	21	22	23	24	25
26	27	28	29	30	31	

予約・延長停止(～2/4)

長期貸出(返却期限日4/15)

試験期間(窓口業務9:10～)

試験期間(窓口業務9:10～)

※試験前、期間中は日曜、祝日も開館します

## 2月

SUN	MON	TUE	WED	THU	FRI	SAT
						1
2	3	4	5	6	7	8
9	10	11	12	13	14	15
16	17	18	19	20	21	22
23	24	25	26	27	28	29

試験期間(窓口業務9:10～)

試験期間

館内整理日

館内整理日

## 3月

SUN	MON	TUE	WED	THU	FRI	SAT
1	2	3	4	5	6	7
8	9	10	11	12	13	14
15	16	17	18	19	20	21
22	23	24	25	26	27	28
29	30	31				

卒業式

こんな読みたい。図書館にあったらいいな。  
学生選書モニターは、そう思った本をみなさんの目線で選べるイベントです。  
書店へ行って、図書館に置いてほしい本を一緒に選んでみませんか？

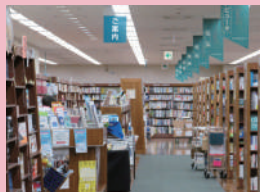
# 図書館の本 を選びに行こう

## 学生選書モニターの日

### スタート

#### ① 9:45 本屋さんで集合

北新地のジュンク堂書店 大阪本店にて開催。  
本を選ぶ際のポイントについて、説明を受けます。



選書冊数は  
ひとり **30冊**

学習や研究に必要な本  
学生生活に役立つ本  
を選びましょう。



#### ② 10:00 選書スタート!

一般書から専門書まで取り  
揃えられた店内を自由にま  
わりながら、気になる本を  
ピックアップします。



他の学生にも役立つようにと幅  
広く選んでいると、普段手にしな  
いジャンルの棚にも目がいきま  
す。選書モニターに参加すれば、  
知識を大きく広げることができ  
るかも!



店内の検索機  
も利用しよう!



すでに図書館で所蔵している本は、購入できません。  
携帯OPACで図書館にあるか調べてみよう!



#### 1 携帯OPACへはここから アクセス!



トップメニュー  
「1.蔵書検索」を  
選びます。



#### 2 検索条件(Keyword)を 入力して検索

大阪産業大学総合図書館  
<<携帯版>>

検索条件(keyword):  
9784062175647

図書 雑誌

検索

「検索」  
をタップ

キーワード、書名、著者名、出版者名  
などで検索することもできます。  
便利な携帯OPACをぜひご利用ください。



#### ISBNで一発検索!

ISBNは本に割りふられている国際的  
な識別番号。この番号で検索すると、  
探している本が簡単に特定できるの  
でオススメです!



本の裏表紙等に  
印刷されています。

ISBNコード

※-(ハイフン)  
は入力不要

#### 3 検索結果を確認

意外と図書館に  
たくさんあるんだな。



検索方法がわからない時は、  
図書館スタッフに相談してね。



#### ③ 選んだ本をチェック

選んだ本はステーション  
へ。図書館スタッフが再  
チェックを行います。



重複

図書館の所蔵と重複し  
ている本は、書店に返本  
します。



30冊まで、存分に  
選書を楽しんでね!



#### ④ 図書館で所蔵登録

一点ずつ手作業で、本の請求番号  
や、館内に並べるデータを登録・  
装備します。



12:00 選書終了

反省会を経て

13:00 すぎ解散

### ゴール

#### ⑤ 図書館に配架

選書された本は、総合図書館2階  
学生選書図書コーナーへ配架します。



今年はどうな本が選ばれるのでしょうか?  
次号でご紹介いたします。お楽しみに!

### 第28回学生選書モニター 参加者募集!

6月15日(土) 9:45~13:30  
(反省会含む)

場所: ジュンク堂書店大阪本店  
募集人数: 10名程度  
募集期間: 5月13日(月)~6月1日(土)  
受付・問合せ: 総合図書館2階カウンター

みなさんの参加を  
お待ちしております!

